

# LE J4 CONFISQUÉ - LE PROJET DE CROISIÈRES DE LUXE

Le port de Marseille souhaite construire un terminal de croisières de luxe.

Le projet concerne le J4 : entre le Mucem et la Major.

Ce projet est une aberration au vu des enjeux environnementaux et sociaux actuels.

Il participe à la privatisation et la commercialisation du bord de mer.

Il profite aux plus riches au détriment de la santé de tous·tes.



## DESTRUCTION DE LA BIODIVERSITÉ

Les navires de croisières rejettent de multiples polluants (hydrocarbures, microplastiques) et perturbent les équilibres marins (acidité, température).

Leur pollution sonore et leur vitesse mettent en danger les animaux marins.



## UN LOISIR CLIMATICIDE

Les croisières émettent 45 millions de tonnes de CO2 par an dans le monde\*. C'est l'équivalent des émissions du Mali et ses 25 millions d'habitants

> les croisières ne fonctionnent pas sans énergies fossiles

\*Source : GHG emissions and air pollution from global shipping, ICCT, April 2025.



## IMPACT SANITAIRE

La pollution de l'air en France cause 40 000 décès prématurés par an (selon Santé Publique France).

Aux abords du port, les mesures indiquent :

- > 2x plus de particules fines
- > jusqu'à 10x plus de dioxyde de soufre (SO2) et d'autres métaux néfastes comme l'arsenic



## QUELLES RETOMBÉES ÉCONOMIQUES ?

L'objectif des entreprises de croisières est que leurs client·es consomment au maximum à bord. Les commerçants du centre-ville ne bénéficient pas de ce modèle.

Cette industrie crée très peu d'emplois locaux. Aucune étude indépendante n'a été menée pour chiffrer les retombées économiques.

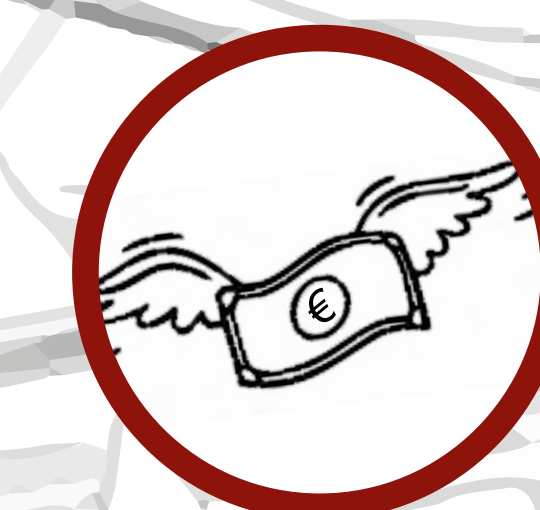


## L'HORIZON CACHÉ

Des bateaux de croisière occuperont le quai au moins tiers de l'année.

Ces bateaux peuvent atteindre 40m de haut, soit un immeuble de 13 étages. C'est deux fois plus haut que le Mucem.

La vue mer est cachée par ces immeubles flottants.



## ARGENT PUBLIC POUR UN QUAÏ PRIVÉ

Ce projet est financé avec de l'argent public.

Les habitants n'ont pas été consultés.



## LE SURTOURISME

Les 2,5 millions de passagers annuels des croisières participent à la muséification du centre-ville.

La majorité des passagers suivent des circuits organisés qui accentuent les effets du surtourisme.

